

# Węzeł cieplny 1-f typu VX

## Sterowanie pokojowe

### Opis produktu

Węzeł cieplny 1-funkcyjny typu VX służy do konwersji wysokich parametrów na cele centralnego ogrzewania. Węzeł zapewnia optymalne bezpieczeństwo i komfort. Prosta konstrukcja zapewnia łatwy dostęp do wszystkich urządzeń.

### Zastosowanie

Węzły VX mogą być podłączone bezpośrednio do sieci ciepłowniczej przy maksymalnej temperaturze zasilania 130 °C. Warunki pracy zależą od różnicy ciśnienia oraz temperatury wody grzewczej.

### Komponenty i funkcje

VX składa się z następujących elementów: lutowany wymiennik ciepła, pompa elektroniczna (klasa energetyczna A), zawór z siłownikiem elektrycznym 300- 400 N Siemens, zaworu bezpieczeństwa 3 bar, naczynia wzbiorczego 3 bar, armatury gwintowanej.

### Pompa

Pompa jest w pełni elektroniczna, bezdławicowa z bezstopniowym silnikiem synchronicznym ECM. Dzięki temu minimalne zapotrzebowanie mocy dla typowej pompy o wysokości podnoszenia 4 m wynosi 4 W. W ciągu roku pompa zużywa jedyne 49 kWh. Prowadzi to do oszczędności na poziomie 90 % w stosunku do standardowych pomp.

### Sterowanie temperaturą

Dla centralnego ogrzewania wartość temperatury jest zadawana na regulatorze. Regulator wysyła sygnał do siłownika sterującego zaworem.

### Układ uzupełniania zładu

Opcjonalnie można rozbudować węzeł VX o układ uzupełniania zładu. Układ taki zbudowany jest z zaworów odcinających, filtra, zaworu zwrotnego, wodomierza. Układ taki wysyłany jest oddzielnie (do samodzielnego montażu).

### Zabezpieczenie centralnego ogrzewania

Układ centralnego ogrzewania musi być zabezpieczony zaworem bezpieczeństwa oraz naczyniem wzbiorczym zgodnie z lokalnymi przepisami.

### Montaż

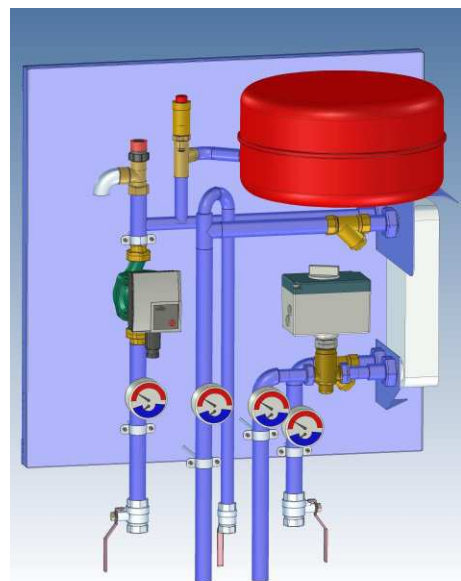
VX został zaprojektowany jako węzeł do montażu ściennego. Montaż jest prosty a rozmieszczenie połączeń rurowych umożliwia estetyczne podłączenie z instalacją.

### Szafka

Szafka do węzła VX jest dostępna na zamówienie.

### Dane techniczne:

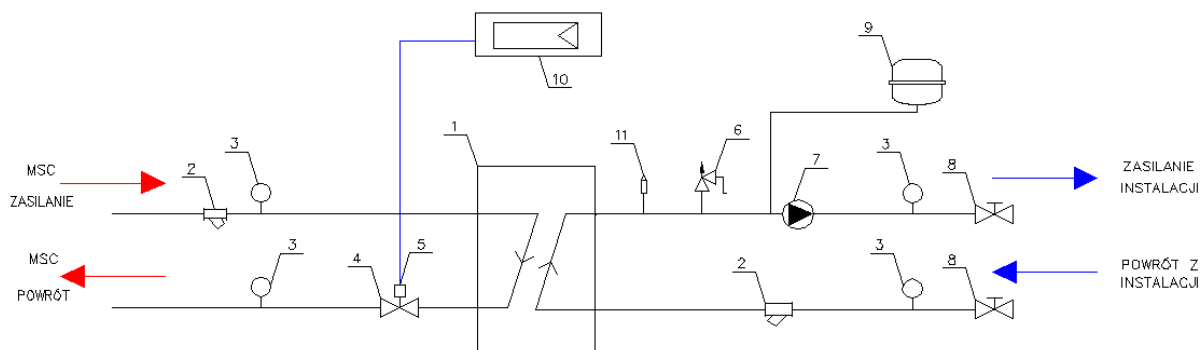
Typ VX	Centralne ogrzewania
Wymiary (wys./szer./głęb.)	800/650/350
Max. ciśnienie pracy	16 bar
Max. temperatura pracy (°C)	0-150



# Węzeł cieplny 1-f typu VX

## Sterowanie pokojowe

*Schemat technologiczny węzła 1-funkcyjnego (sterowanie regulatorem pokojowym)*



- |                         |                                |
|-------------------------|--------------------------------|
| 1. Wymiennik ciepła     | 7. Pompa                       |
| 2. Filtr                | 8. Zawór                       |
| 3. Termomanometr        | 9. Naczynie wzbiorcze          |
| 4. Zawór regulacyjny    | 10. Sterownik pokojowy         |
| 5. Siłownik             | 11. Odpowietrznik automatyczny |
| 6. Zawór bezpieczeństwa |                                |