

Węzeł cieplny 1-f typu VX

Sterowanie pogodowe

Opis produktu

Węzeł cieplny 1-funkcyjny typu VX służy do konwersji wysokich parametrów na cele centralnego ogrzewania. Węzeł zapewnia optymalne bezpieczeństwo i komfort. Prosta konstrukcja zapewnia łatwy dostęp do wszystkich urządzeń.

Zastosowanie

Węzły VX mogą być podłączone bezpośrednio do sieci ciepłowniczej przy maksymalnej temperaturze zasilania 130 °C. Warunki pracy zależą od różnicy ciśnienia oraz temperatury wody grzewczej.

Komponenty i funkcje

VX składa się z następujących elementów: lutowany wymiennik ciepła, pompa elektroniczna (klasa energetyczna A), zawór z siłownikiem elektrycznym 300-400 N Siemens, zaworu bezpieczeństwa 3 bar, naczynia wzbiorczego 3 bar, armatury gwintowanej.

Pompa

Pompa jest w pełni elektroniczna, bezdławicowa z bezstopniowym silnikiem synchronicznym ECM. Dzięki temu minimalne zapotrzebowanie mocy dla typowej pompy o wysokości podnoszenia 4 m wynosi 4 W. W ciągu roku pompa zużywa jedyne 49 kWh. Prowadzi to do oszczędności na poziomie 90 % w stosunku do standardowych pomp.

Sterowanie temperaturą

Dla centralnego ogrzewania wartość temperatury jest zadawana na regulatorze. Regulator wysyła sygnał do siłownika sterującego zaworem.

Układ uzupełniania zładu

Opcjonalnie można rozbudować węzeł VX o układ uzupełniania zładu. Układ taki zbudowany jest z zaworów odcinających, filtra, zaworu zwrotnego, wodomierza. Układ taki wysyłany jest oddzielnie (do samodzielnego montażu).

Zabezpieczenie centralnego ogrzewania

Układ centralnego ogrzewania musi być zabezpieczony zaworem bezpieczeństwa oraz naczyniem wzbiorczym zgodnie z lokalnymi przepisami.

Montaż

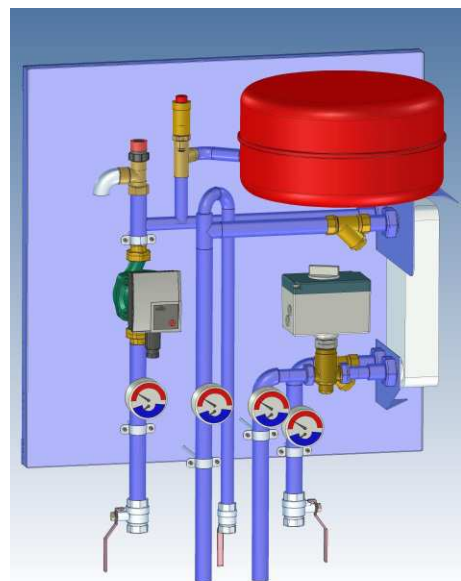
VX został zaprojektowany jako węzeł do montażu naściennego. Montaż jest prosty a rozmieszczenie połączeń rurowych umożliwia estetyczne podłączenie z instalacją.

Szafka

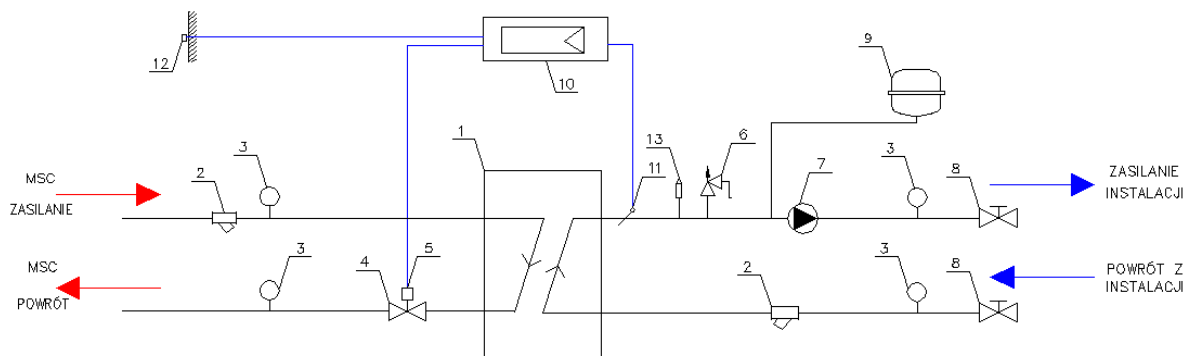
Szafka do węzła VX jest dostępna na zamówienie.

Dane techniczne:

Typ VX	Centralne ogrzewania
Wymiary (wys./szer./głęb.)	800/650/350
Max. ciśnienie pracy	16 bar
Max. temperatura pracy (°C)	0-150



Schemat technologiczny węzła 1-funkcyjnego (sterowanie regulatorem pogodowym)



- | | |
|-------------------------|--------------------------------|
| 1. Wymiennik ciepła | 8. Zawór |
| 2. Filtr | 9. Naczynie wzbiorcze |
| 3. Termomanometr | 10. Regulator pogodowy |
| 4. Zawór regulacyjny | 11. Czujnik temperatury |
| 5. Siłownik | 12. Czujnik temp. zew. |
| 6. Zawór bezpieczeństwa | 13. Odpowietrznik automatyczny |
| 7. Pompa | |